

Évora de Alcobaça, Alcobaça



7.250.000 €

Ref: 121261022-1565



Total m²:

20.102



Área Útil (m²):

20.102

Investimentos - Venda - Évora de Alcobaça

Um grandioso protejo numa das mais belas localizações da cidade de Alcobaça.

As obras de urbanização recentemente aprovadas pela C.M.A. para habitação (unifamiliar e plurifamiliar), comércio e serviços.

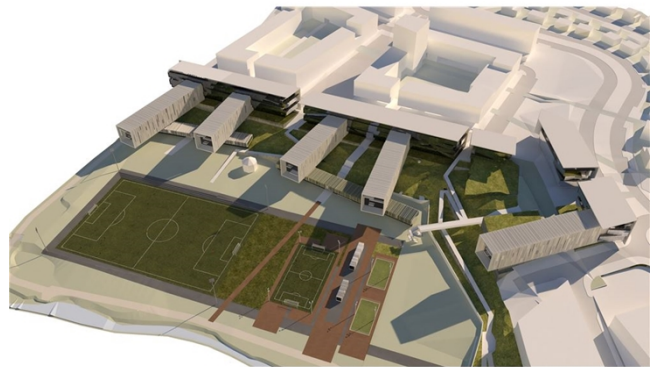
Projeto com área bruta de construção (ABC) num total de 151.950m², num lote de 20.102m².

Para mais informações sobre este magnifico projeto de requinte e qualidade, agradecemos a marcação de reunião.

Eficiência Energética



Galeria





Fernando Hermano

RE/MAX - Rainha

M +351 968 125 733

E fhermano@remax.pt

T +351 917 560 654

RE/MAX - Rainha

Av. 1º de Maio, 14 A

Casoferta- Mediação Imobiliária, Lda AMI 8528

2500-081 Nossa Senhora do Pópulo, Coto e São Gregório

Caldas da Rainha Portugal

www.remax.pt/rainha